

MĚSTSKÝ ÚŘAD NEPOMUK

Odbor dopravy

Náměstí Augustina Němejce 63, 335 01 Nepomuk, Plzeňský kraj

Tel: 371519711 Fax: 371519755 IČO: 00256986

e-mail: podatelna@urad-nepomuk.cz

Váš dopis ze dne:
8.6.2026

Naše sp. značka/č.j.:
MÚ/DOP/2894/26
DOP/7859/2026 - MaJ

Vyřizuje/tel./email:
Ing. Jana Mašková
371519756
maskovajana@urad-nepomuk.cz

Nepomuk:
30.6.2026

STANOVENÍ PŘECHODNÉ ÚPRAVY PROVOZU NA POZEMNÍCH KOMUNIKACÍCH opatření obecné povahy

Odbor dopravy Městského úřadu Nepomuk, jako správní orgán příslušný podle § 124 odst. 6 zákona č. 361/2000 Sb., o provozu na pozemních komunikacích a o změnách některých zákonů (zákon o silničním provozu), ve znění pozdějších předpisů (dále jen "zákon o silničním provozu") na návrh, který podala dne 8.6.2026 firma:

Bc. Petr Paleček, [REDAKCE], Zelenodolská 61, 335 01 Nepomuk

(dále jen "navrhovatel"), podle § 77 odst. 1 písm. c) a § 77 odst. 5 zákona o silničním provozu a § 172 a 173 zákona č. 500/2004 Sb., správní řád, ve znění pozdějších předpisů (dále jen "správní řád") opatřením obecné povahy

s t a n o v í

v souladu s § 124, odst. 6 a na základě ustanovení § 77, odst. 1, písm. c) zákona o silničním provozu ve znění pozdějších předpisů a ve znění vyhlášky č. 294/2015 Sb., kterou se provádějí pravidla provozu na pozemních komunikacích (v platném znění)

přechodnou úpravu provozu

na pozemní komunikaci dle dopravně inženýrského opatření (dále jen DIO), za níže uvedených podmínek pro její realizaci:

Druh úpravy: přechodná,

Způsob úpravy : Umístění přechodného DZ, které bude provedeno dle předloženého DIO odsouhlasené Policií ČR, Krajské ředitelství policie Plzeňského kraje, Územní odbor Plzeň venkov, dopravní inspektorát ze dne 1. 6. 2026 pod Č.j. KRPP-78359-2/ČJ-2026-020706, kdy je DIO nedílnou součástí.

Přechodná úprava provozu na pozemních komunikacích spočívá v užití následujících dopravních značek:

po celou dobu uzavírky:

B 13 – zákaz vjezdu do 3,5 t

IP 10b – návěst' před slepou pozemní komunikací,

E 3a – vzdálenost 2000 m,

SSZ – mobilní semafor,

IS 11b 3x Směrová tabule pro vyznačení objížďky(1x Hradiště, 2x Tchořovice),

IS 11c (Směrová tabule pro vyznačení objížďky (1x pravé a 1x levé provedení)

I. Etapa od 13. 7. 2026 do 26. 7. 2026 (cca 50 m):

B1 – zákaz vjezdu vozidel v obou směrech,

E 3a (2x 250 m)

E 13 – dodatkový tabulka s textem „MIMO VOZIDEL STAVBY“),

IP 10b – návěst před slepou pozemní komunikací,

Z2 – zábrana pro označení uzavírky

II. Etapa od 27. 7. 2026 do 4. 9. 2026 (cca 150 m):

B1 – zákaz vjezdu všech vozidel, 2x E 3a (1x vzdálenost 100m a 1x vzdálenost 50m),

E 13 – dodatková tabulka s textem „MIMO VOZIDEL STAVBY“,

IP 10a – slepá pozemní komunikace,

IP 10b – návěst před slepou pozemní komunikací,

IP 22 – Změna místní úpravy/informační tabule s textem „POZOR PROJÍZDÍTE STAVBOU“,
zábrana pro označení uzavírky

III. Etapa od 5. 9. 2026 do 30. 9. 2026 (cca 40m):

B1 – zákaz vjezdu všech vozidel v obou směrech,

E 3a – vzdálenost (2x 200 m a 2x 50 m),

E7b – směrová šipka (pravá),

E13 – dodatková tabulka s textem „MIMO VOZIDEL STAVBY“,

IP 10a – slepá pozemní komunikace,

IP 10b – návěst před slepou pozemní komunikací,

IP 22 – Změna místní úpravy/informační tabule s textem „POZOR PROJÍZDÍTE STAVBOU“,
Z2 – zábrana pro označení uzavírky.

Na komunikacích : silnice III/ 02017 v obci Hradiště a silnice III/02018 v k.ú. Hradiště a veřejně přístupné místní komunikaci v katastrálním území obce Hradiště

Důvod úpravy : Žádost o stanovení přechodné úpravy provozu na pozemních komunikacích z důvodu zvláštního užívání silnice a uzavírky s nařízenou objízdou trasou, účelem je rekonstrukce stávající splaškové kanalizační sítě v místech komunikace III/02017 v obci Hradiště (zábor vozovky).

Termín: od 13. 7. 2026 do 30. 9. 2026

Odpovědná osoba : Bc. Petr Paleček, XXXXXXXXXX

Další podmínky:

- Provedení a umístění dopravního značení musí být v souladu s vyhláškou č. 294/2015 Sb., kterou se provádějí pravidla provozu na pozemních komunikacích, ve znění pozdějších předpisů, technickou normou ČSN EN 12899-1 a technickými podmínkami TP 66 "Zásady pro označování pracovních míst na pozemních komunikacích"

- Veškeré dopravní značení bude provedeno v základní velikosti v reflexním provedení. Všechny součásti dopravních značek (patka, sloupek, značka, uchycení) musí být schváleného typu.

Trvalé dopravní značení, které je v rozporu s přechodným dopravním značením bude překryto a po ukončení akce uvedeno do původního stavu.

- Dopravní umístěné na silnici č. II/174 a na veřejně přístupné účelové komunikaci v obci Lnáře bude osazeno v souladu s přechodnou úpravou Městského úřadu Blatná, odbor dopravy pod č.j.: MUBL 10322/2026/OD

- Pokud pomínou důvody pro umístění přechodného dopravního značení přede dnem stanoveným v rozhodnutí, musí být dopravní značení okamžitě odstraněno, součásti a příslušenství pozemní komunikace uvedeny do původního stavu a tato skutečnost neprodleně oznámena správnímu orgánu a orgánu Policie ČR.

- Z důvodu zajištění bezpečnosti silničního provozu může správní orgán stanovit další dopravní značení, případně stanovené dopravní značení změnit. Povinností navrhovatele je zajistit okamžité osazení stanoveného dopravního značení.
- Odpovědnou osobou bude prováděná pravidelná kontrola, přechodného DZ a zjištěné nedostatky budou neprodleně odstraněny

Odůvodnění:

Dne 8.6.2026 obdržel zdejší odbor dopravy Městského úřadu Nepomuk od žadatele žádost o stanovení přechodné úpravy provozu na silnicích III/02017, III/02018 a veřejně přístupné místní komunikaci v katastrálním území obce Hradiště, v termínu od 13. 7. 2026 do 30. 9. 2026 z důvodu, spojenou s úplnou uzavírkou silnic a komunikací, kdy pro tuto uzavírku a objízdnu trasu bude vedeno samostatné řízení. Předmětem této žádosti je dále navržené dopravní značení k zajištění bezpečnosti silničního provozu a pracovníků stavby během stavebních prací. Správní orgán obdržel kladné závazné stanovisko dotčeného orgánu v tomto případě: Policie ČR, Krajské ředitelství police Plzeňského kraje, Územní odbor Plzeň-venkov, Dopravní inspektorát ze dne. 1. 6. 2026, vydaného pod KRPP-78359-2/ČJ-2026-020706.

Správní orgán návrh posoudil a neshledal důvody, které by bránily stanovení přechodné úpravy provozu, a proto stanovil přechodnou úpravu provozu na pozemních komunikacích, jak je uvedeno ve výroku tohoto opatření.

Poučení:

Proti opatření obecné povahy dle § 173, odst. 2 zákona č. 500/2004 Sb., správní řád nelze podat opravný prostředek. Opatření obecné povahy nabývá účinnosti pátým dnem po vyvěšení na úřední desce správního orgánu a musí být vyvěšeno po dobu nejméně 15 dnů, vč. zveřejnění způsobem umožňujícím dálkový přístup. S potvrzeným datem vyvěšení a sejmutí bude opatření obecné povahy zasláno zpět Městskému úřadu Nepomuk, odboru dopravy. Soulad opatření obecné povahy s právními předpisy lze posoudit v přezkumném řízení. Do opatření obecné povahy a jeho odůvodnění může každý nahlédnout u správního orgánu. Jde-li o stanovení přechodné úpravy provozu správní orgán **nevyzývá** dotčené osoby k podávání připomínek nebo námitek.

Ing. Ladislav Vrátník
pověřený vedením odboru dopravy

Vyvěšeno dne Sejmuto dne.....
Podpis a razítko oprávněné osoby, která potvrzuje vyvěšení a sejmutí oznámení

O stejný způsob vyvěšení se tímto žádá obec Hradiště z důvodu uvedeného v § 77, odst. 5 zákona o silničním provozu. S potvrzeným datem vyvěšení a sejmutí bude opatření obecné povahy zasláno zpět Městskému úřadu Nepomuk, odboru dopravy – zveřejnění na úřední desce tohoto orgánu ovšem nemá vliv na běh lhůt.

Příloha:

- Situace dopravního značení.

Poplatek:

Správní poplatek podle zákona č. 634/2004 Sb., o správních poplatcích se nevyměřuje.

Obdrží:

vlastní založení

Bc. Petr Paleček, IDDS: km6bgc2

trvalý pobyt: Zelenodolská č.p. 61, 335 01 Nepomuk 1

Policie ČR, Krajské ředitelství policie Plzeňského kraje, Územní odbor Plzeň - venkov, Dopravní inspektorát, IDDS: 5ixai69

sídlo: Anglické Nábřeží č.p. 7, 306 09 Plzeň 1

Město Nepomuk, náměstí Augustina Němejce č.p. 63, 335 01 Nepomuk 1

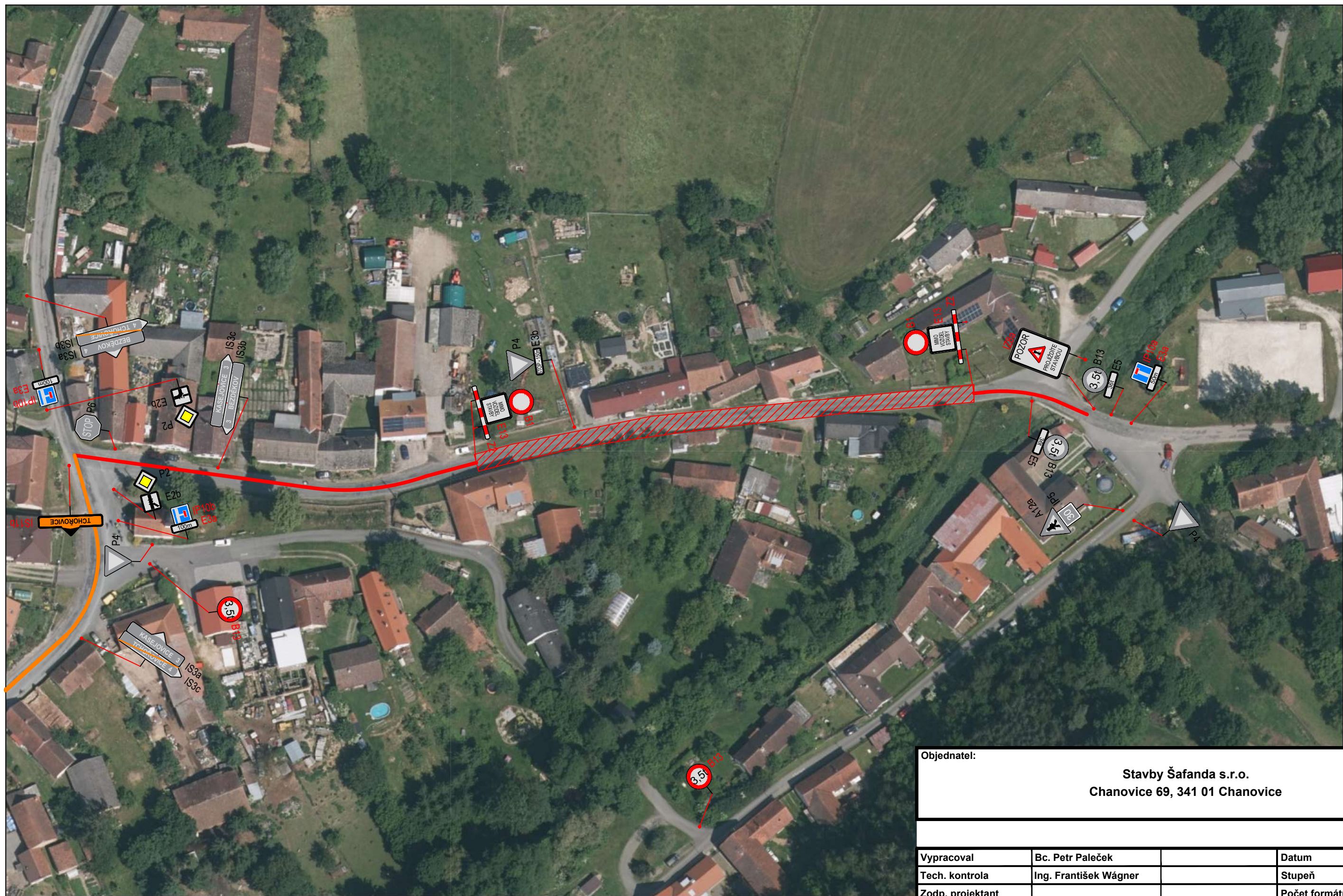
Obec Hradiště, IDDS: rkfavg3




sídlo: Hradiště č.p. 24, 335 44 Kasejovice



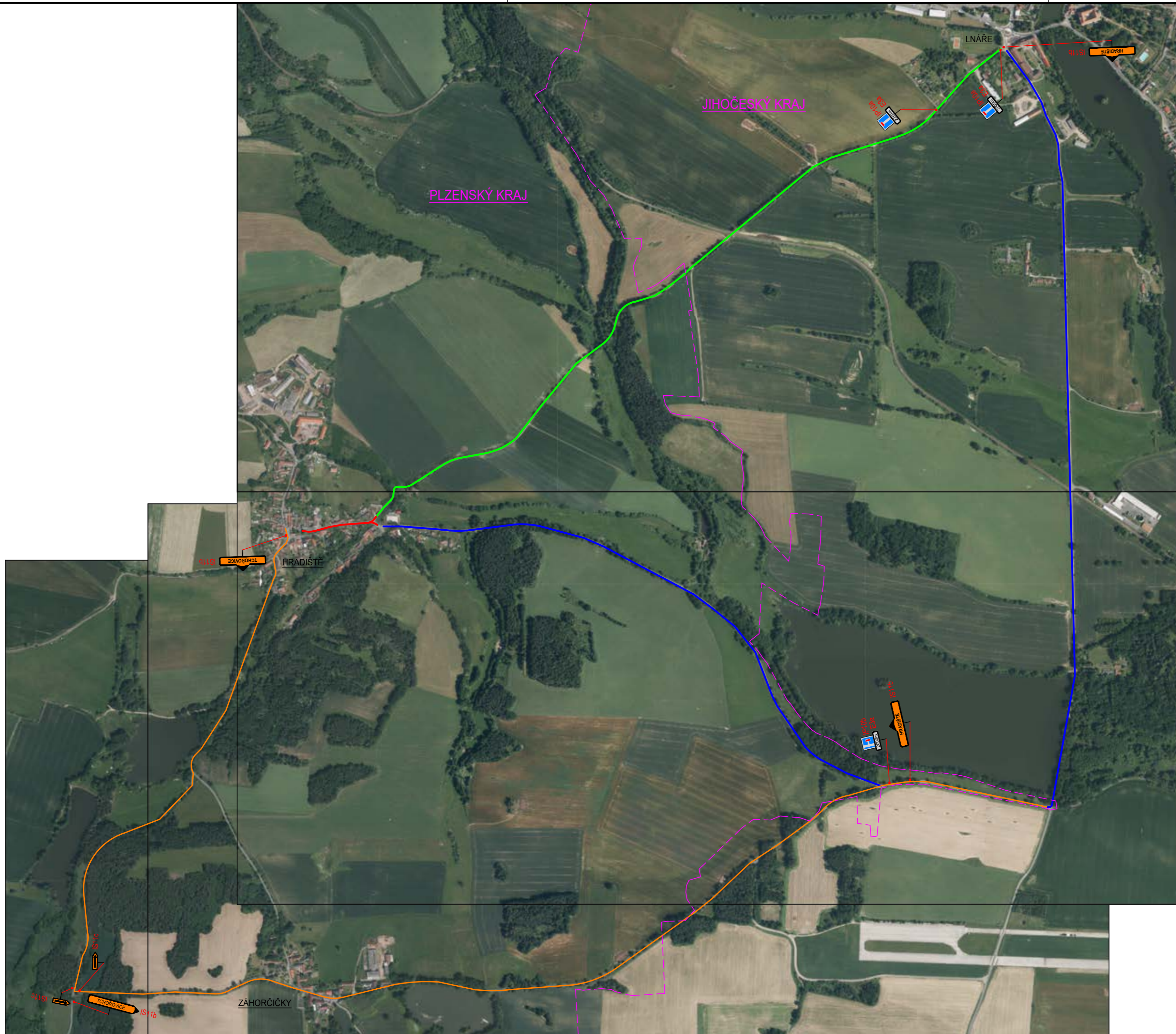
- OBJÍZDNÁ TRASA PRO UZAVÍRKU KOMUNIKACE III/02017
- SLEPÁ ČÁST KOMUNIKACE III/02017
- UZAVÍRKA KOMUNIKACE III/02017

Objednatel:		Stavby Šafanda s.r.o. Chanovice 69, 341 01 Chanovice		
Vypracoval	Bc. Petr Paleček	Datum	05/2026	
Tech. kontrola	Ing. František Wágner	Stupeň	DIO	
Zodp. projektant		Počet formátů	420x297 mm	
Akce		Měřítko	1:1000	
Úplné uzavírka komunikace III/02017 Hradiště		Č. přílohy	Paré	
Příloha		3	Situace 1. Etapa	



-  OBJÍZDNÁ TRASA PRO UZAVÍRKU KOMUNIKACE III/02017
 -  SLEPÁ ČÁST KOMUNIKACE III/02017
 -  UZAVÍRKA KOMUNIKACE III/02017
- PŮVODNÍ ZNAČENÍ OZNAČENO ŠEDIVĚ + ČERNÝ KÓD ZNAČKY

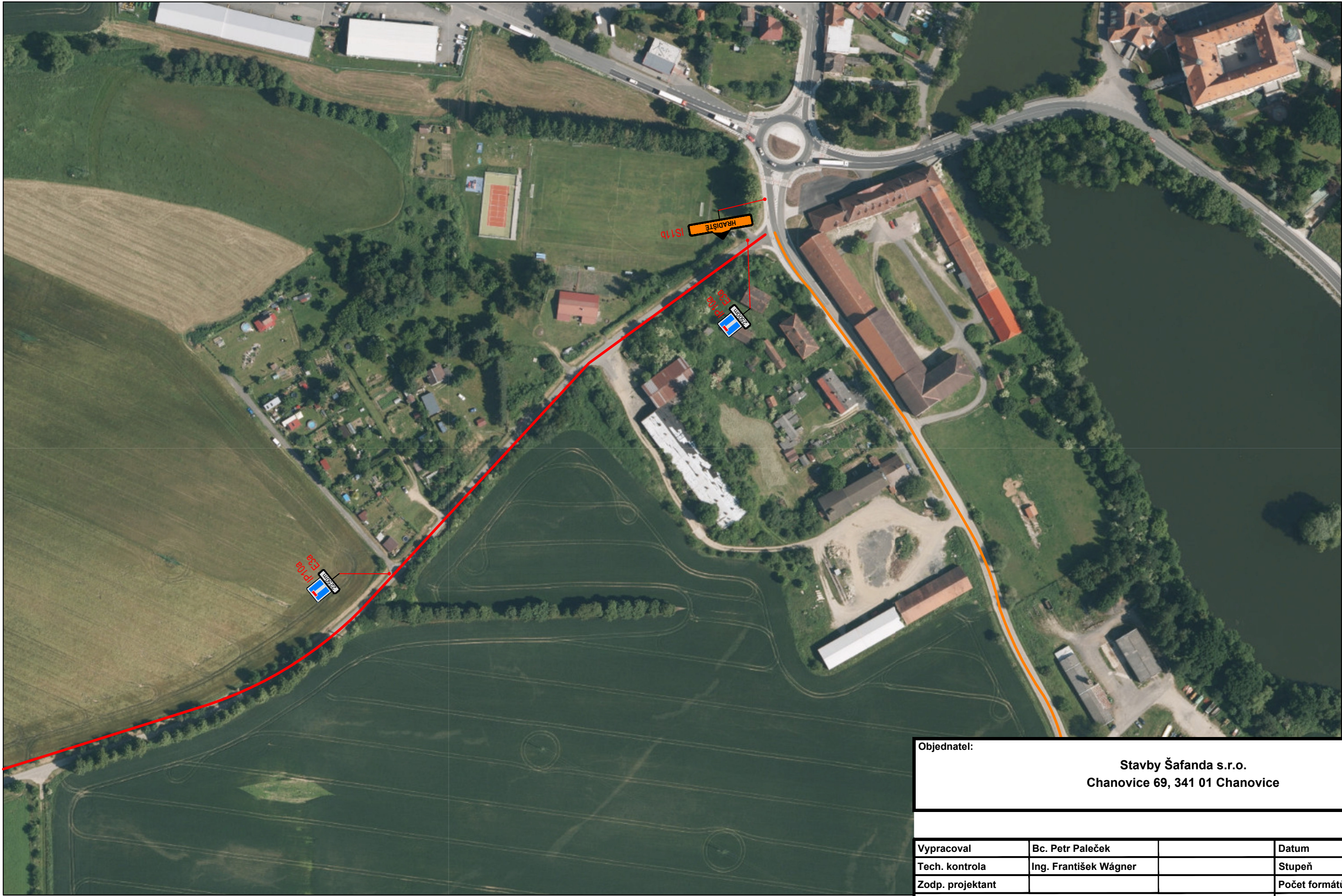
Objednatel:		Stavby Šafanda s.r.o. Chanovice 69, 341 01 Chanovice			
Vypracoval	Bc. Petr Paleček	Datum	05/2026		
Tech. kontrola	Ing. František Wágner	Stupeň	DIO		
Zodp. projektant		Počet formátů	420x297 mm		
Akce		Dopravně inženýrské opatření Úplné uzavírka komunikace III/02017 Hradiště		Měřítko	1:1000
Příloha		Situace 2. Etapa		Č. přílohy	Paré
				3	



- OBJÍZDNÁ TRASA PRO UZAVÍRKU KOMUNIKACE III/02017 - 4,5 km
- OBJÍZDNÁ TRASA PRO UZAVÍRKU KOMUNIKACE III/02017 BĚHEM 1. ETAPY - 4,5 km
- ÚPLNÁ UZAVÍRKA KOMUNIKACE III/02017 - 0,24 km
- SLEPÁ ČÁST KOMUNIKACE LNÁŘE - HRADIŠTĚ 1. ETAPA - 2,5 km
- - - HRANICE KRAJE - PK/JČK

Objednatel: **Stavby Šafanda s.r.o.**
Chanovice 69, 341 01 Chanovice

Vypracoval	Bc. Petr Paleček	Datum	05/2026	
Tech. kontrola	Ing. František Wágner	Stupeň	DIO	
Zodp. projektant		Počet formátů	630x420 mm	
Akce	Dopravně inženýrské opatření Úplné uzavírka komunikace III/02017 Hradiště		Měřítko	1:1000
Příloha	Objízdné trasy		Č. přílohy	Paré
			6	



- OBJÍZDNÁ TRASA PRO UZAVÍRKU KOMUNIKACE III/02017
- SLEPÁ ČÁST KOMUNIKACE LNÁŘE - HRADIŠTĚ

Objednatel:				Stavby Šafanda s.r.o. Chanovice 69, 341 01 Chanovice	
Vypracoval				Bc. Petr Paleček	
Tech. kontrola				Ing. František Wágner	
Zodp. projektant					
Datum				05/2026	
Stupeň				DIO	
Počet formátů				420x297 mm	
Akce				Dopravně inženýrské opatření Úplné uzavírka komunikace III/02017 Hradiště	
Měřítko				1:1000	
Č. přílohy				Paré	
Příloha				Osazení značek Lnáře	
				5	