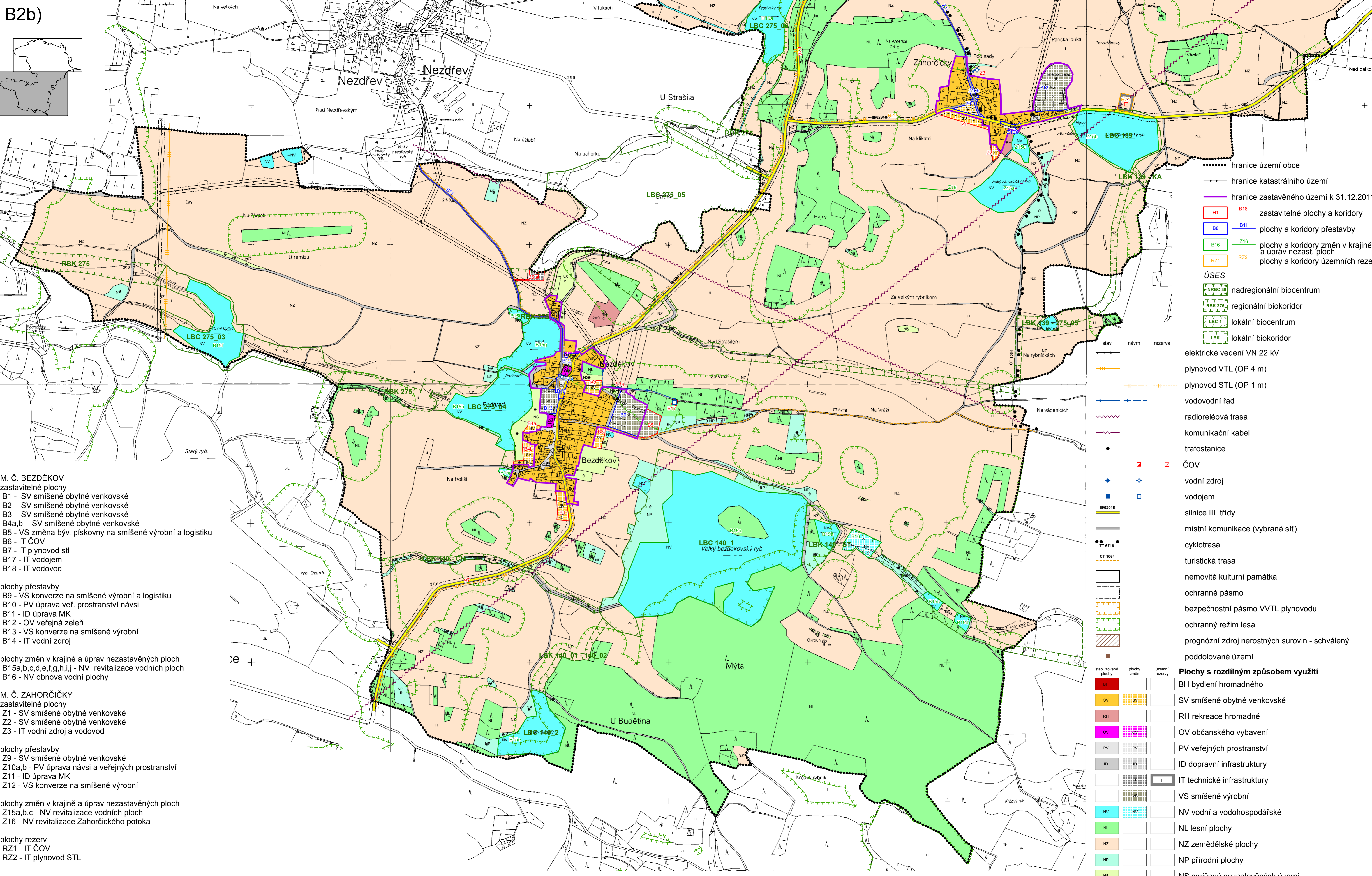
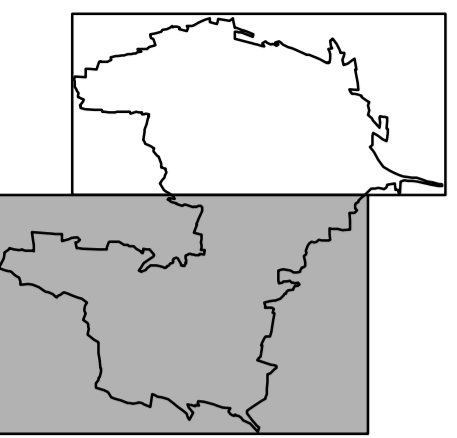


B2b)



- hranice území obce
- hranice katastrálního území
- hranice zastavěného území k 31.12.2011
- H1 B18 zastavitelné plochy a koridory
- B8 B11 plochy a koridory přestavby
- B16 Z16 plochy a koridory změn v krajině a úprav nezast. ploch
- RZ1 RZ2 plochy a koridory územních rezerv

- ÚSES**
- NRBC 38 nadregionální biocentrum
 - RBK 275 regionální biokoridor
 - LBC 1 lokální biocentrum
 - LBK lokální biokoridor

- stav návrh rezerva
- elektrické vedení VN 22 kV
- plynovod VTL (OP 4 m)
- plynovod STL (OP 1 m)
- vodovodní řad
- radioreléová trasa
- komunikační kabel
- trafostanice
- ČOV
- vodní zdroj
- vodojem
- silnice III. třídy
- místní komunikace (vybraná síť)
- cyklotrasa
- turistická trasa
- nemovitá kulturní památka
- ochranné pásmo
- bezpečnostní pásmo VVTL plynovodu
- ochranný režim lesa
- prognózní zdroj nerostných surovin - schválený
- poddolované území

M. Č. BEZDĚKOV
zastavitelné plochy
B1 - SV smíšené obytné venkovské
B2 - SV smíšené obytné venkovské
B3 - SV smíšené obytné venkovské
B4a,b - SV smíšené obytné venkovské
B5 - VS změna býv. pískovny na smíšené výrobní a logistiku
B6 - IT ČOV
B7 - IT plynovod stl
B17 - IT vodojem
B18 - IT vodovod

plochy přestavby
B9 - VS konverze na smíšené výrobní a logistiku
B10 - PV úprava vef. prostranství návsi
B11 - ID úprava MK
B12 - OV veřejná zeleň
B13 - VS konverze na smíšené výrobní
B14 - IT vodní zdroj

plochy změn v krajině a úprav nezastavěných ploch
B15a,b,c,d,e,f,g,h,i,j - NV revitalizace vodních ploch
B16 - NV obnova vodní plochy

M. Č. ZAHORČÍČKY
zastavitelné plochy
Z1 - SV smíšené obytné venkovské
Z2 - SV smíšené obytné venkovské
Z3 - IT vodní zdroj a vodovod

plochy přestavby
Z9 - SV smíšené obytné venkovské
Z10a,b - PV úprava návsi a veřejných prostranství
Z11 - ID úprava MK
Z12 - VS konverze na smíšené výrobní

plochy změn v krajině a úprav nezastavěných ploch
Z15a,b,c - NV revitalizace vodních ploch
Z16 - NV revitalizace Zahorčického potoka

plochy rezerv
RZ1 - IT ČOV
RZ2 - IT plynovod STL

stabilizované plochy	plochy změn	územní rezervy	Plochy s rozdílným způsobem využití
BH			BH bydlení hromadného
SV	SV		SV smíšené obytné venkovské
RH			RH rekreace hromadné
OV	OV		OV občanského vybavení
PV	PV		PV veřejných prostranství
ID	ID		ID dopravní infrastruktury
	IT		IT technické infrastruktury
	VS		VS smíšené výrobní
NV	NV		NV vodní a vodohospodářské
NL			NL lesní plochy
NZ			NZ zemědělské plochy
NP			NP přírodní plochy
NS			NS smíšené nezastavěných území